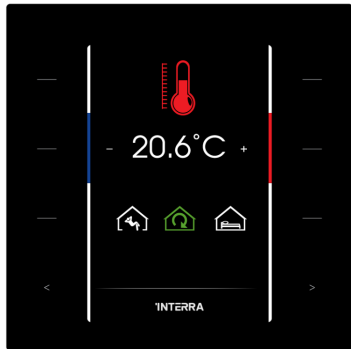


ITR32X-XXXX - INTERRA JUST TOUCH



ОПИСАНИЕ

Interra justTouch — это комплексное устройство для управления помещением с сенсорной передней панелью и цветным TFT-экраном 3,5 дюйма. Оно выполняет все функции, необходимые для автоматизации зданий, такие как управление освещением, жалюзи/шторами и режимом «Не беспокоить», а также функции термостата благодаря своей уникальной структуре страниц.

В пользовательском интерфейсе Interra justTouch есть 6 функциональных страниц помимо домашней страницы. Каждую страницу можно настроить по своему усмотрению через ETS, а функции кнопок на каждой странице можно регулировать в соответствии с потребностями. Кроме того, изображения и текст кнопок можно изменить в ETS.

Помимо внутренних датчиков температуры и влажности, с помощью KNX можно отслеживать внешнюю влажность, температуру и качество воздуха. Линейка продуктов в основном включает 6 различных моделей с функциями Full Touch и Acrylic Touch. Все 6 моделей можно программировать с использованием одной аппликационной программы ETS, что обеспечивает эффективную пусконаладку.

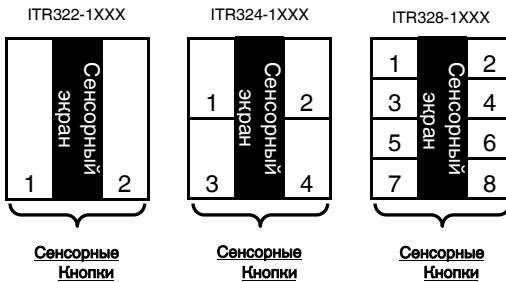
Модели и Вариации

Кодирование:

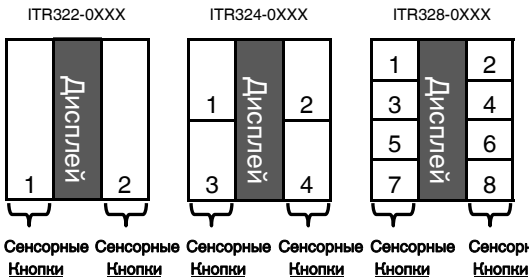
ITR32X-XXXX
 ↓ ↓ ↓ ↓
 A B C D

A : Количество кнопок
 B : Full или Acrylic Touch
 C : Все модели
 D : Цвет

Модели с Full Touch :



Модели с Acrylic Touch :



ГЛАВНЫЕ ФУНКЦИОНАЛЬНЫЕ ХАРАКТЕРИСТИКИ

- У кнопки есть функции переключения, переключения с фиксацией, затемнения, управления жалюзи/шторами, термостатом, сцен, значения, 2-канального и пошагового переключения.
- Все 6 моделей можно программировать с использованием одной аппликационной программы.
- Для каждой кнопки и всего устройства доступна функция блокировки.
- Есть функции термостата «Вкл./Выкл.» (2 точки) и «Пропорциональный» (непрерывный или ШИМ).
- Режимы работы: comfort, standby, eco и building protection.
- Ручное или автоматическое переключение между режимами отопления и охлаждения.
- Измерение температуры встроенным датчиком с возможностью отправки значения при изменении и периодически на шину.
- На экране отображаются температура (измеренная, внешняя, заданная, наружная в градусах Цельсия), концентрация CO₂ (с шины), процент влажности, режимы работы, уровни вентилятора, индикаторы включения/выключения, предупреждения и статус блокировки.
- Доступен контроллер вентилятора с разными индикаторами скорости.
- Встроенный датчик измеряет относительную влажность с возможностью передачи значения по шине.
- Можно задать пороговые значения для сигнализации о температуре, влажности и качестве воздуха.
- Управление RGB-светодиодами.

Жидкокристаллический(TFT LCD) Дисплей



На рис. 1 показана главная страница Interra justTouch. Отсюда можно получить доступ к соответствующим функциональным страницам. В Interra JustTouch есть 6 различных функциональных страниц, которые можно настроить в соответствии с запросами.

Рис.1

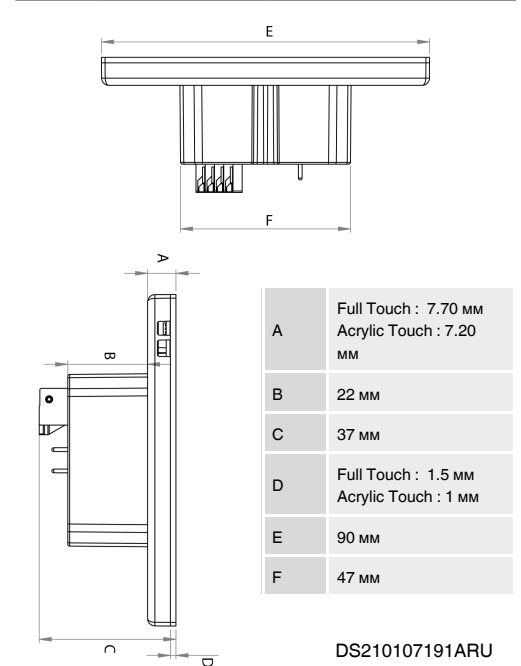


Рис.2

В моделях с полным сенсорным управлением автоматизация контролируется с помощью сенсорных иконок на экране, а также сенсорных кнопок по бокам экрана TFT LCD. В то же время в моделях с акриловым касанием иконы на экране используются как индикаторы. Управление осуществляется с помощью сенсорных кнопок на боковых сторонах экрана TFT LCD. В таблице ниже представлены различные иконки и их значения на justTouch.

Иконка	Значение	Иконка	Значение
	Управление Светом		Управление Шторами/Жалюзи
	Управление Термостатом		Управление сценами
	DND/MUR Управление		Общие
	Управление RGB		Конфигурация Настроек
	Standby режим		Comfort Режим
	Eco Режим		Building Protection

РАЗМЕРЫ(мм)



Подключение к шине KNX и программирование

Подключение линии шины KNX осуществляется с помощью клеммной колодки (чёрный/красный цвет), которая входит в комплект поставки и вставляется в слот корпуса.

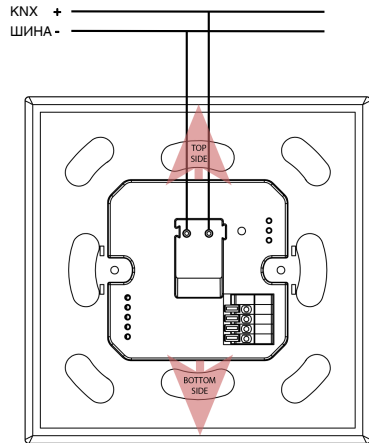


Рис.3

Режим загрузки(Boot-Mode) и TTL COM

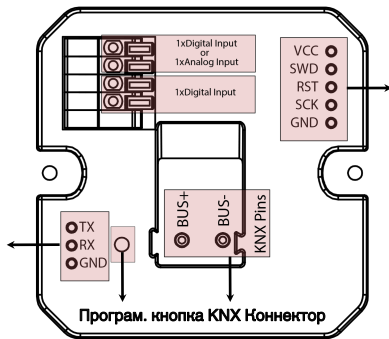


Рис.4

На рис. 4 показаны разъёмы Interra justTouch. На Interra justTouch имеются следующие разъёмы: разъём KNX, разъём для программирования микроконтроллера ST-Link, разъёмы аналогового и цифрового входа, кнопка режима программирования, разъёмы Boot-Mode и TTL Com.

Для работы Interra justTouch необходимо установить разъём KNX. Кроме того, устройство запускается в режиме загрузки, если нажать и удерживать кнопку программирования при включённом питании. При нажатии кнопки программирования во время подачи питания на устройство оно переходит в режим программирования.

Также через разъём ST-LINK MCU можно обновить встроенное программное обеспечение устройства.

МОНТАЖ

Ниже описаны шаги по установке Interra Just Touch. Процедуры описаны в двух основных разделах: «Монтаж» и «Демонтаж».

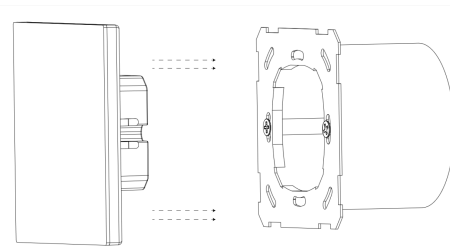


Рис.5

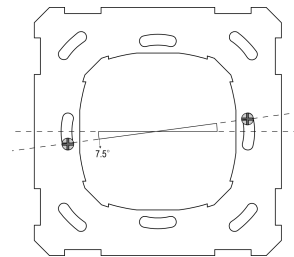


Рис.6

Обратите внимание: максимальный угол отклонения при закручивании металлического крепежа составляет 7,5 градусов (см. рис. 6). Положение крепёжного винта монтажной коробки может отклоняться на величину, не превышающую этот угол.

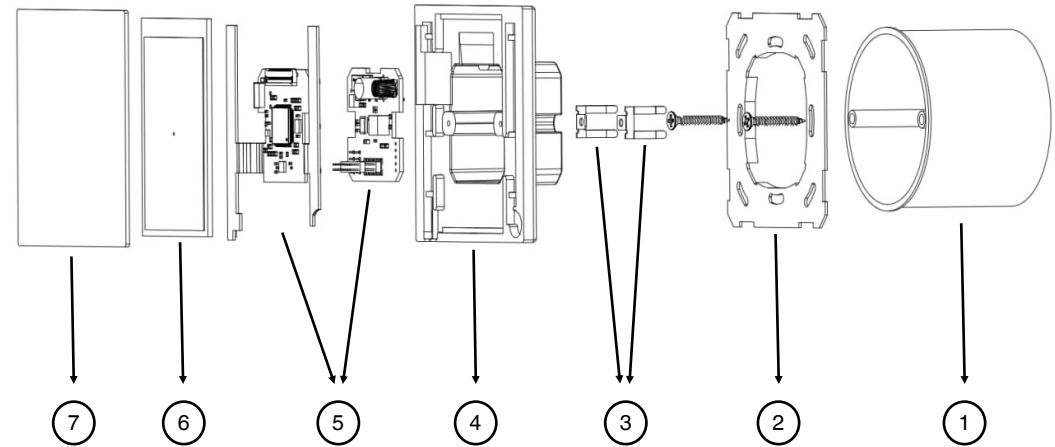
Монтаж :

- Сначала с помощью винтов M3.5x20 мм металлическое основание прикрепляют к распределительной коробке, при этом максимальный крутящий момент должен составлять 1,4 Н*м.
- Затем кабель KNX и входные кабели (если они есть) подключают к соответствующим разъёмам на Interra Just Touch.
- Наконец, устройство Just Touch аккуратно помещают в распределительную коробку так, чтобы верхняя часть была обращена вверх (см. рис. 3), удерживая правую и левую стороны Just Touch, после чего процесс монтажа завершается.

Демонтаж :

- Сначала удерживают Interra Just Touch с правой и левой стороны и слегка оттягивают его назад.
- Затем снимают кабель KNX и, если они есть, входные кабели через Interra Just Touch.
- Наконец, винты аппарата металлического крепления вывинчивают из распределительной коробки с максимальным крутящим моментом 1,4 Нм, после чего процесс демонтажа завершается.

Составляющие части



Элем. No.	Название элемента	Описание	Кол-во.
1	Монтажная коробка	Стандартная монтажная коробка	1
2	Аппарат крепления монтаж. коробки.	Часть крепления из металла, выполненная в соответствии со стандартами.	1
3	Металлические пружины.	Сжатая пружина в паз.	2
4	Пластиковый корпус	PC-ABS	1
5	PCBAs	FR4 PCB	2
6	LCD	320RGB x 480 точек, TFT LCD дисплей В Acrylic Touch моделях можно управлять с помощью сенсорной функции только кнопками. Дисплей не имеет сенсорных возможностей.	1
7	Touch Panel или Acrylic Panel	Full Touch моделями можно управлять всей областью на передней панели.	1

ПАМЯТКА БЕЗОПАСНОСТИ

- Все работы по установке должны выполняться только квалифицированным персоналом с соблюдением действующих правил техники безопасности, как того требует законодательство.
- Не подключайте основное напряжение (230 В переменного тока) или любое другое внешнее напряжение к любой точке шины KNX.
- Подключение внешнего напряжения может создать угрозу для системы KNX.
- Убедитесь, что между кабелями напряжения 230 В переменного тока и шиной KNX достаточно изоляции.
- Не подвергайте это устройство воздействию прямым солнечным лучам, дождем или высокой влажности.
- Очищайте изделие чистой мягкой влажной тканью.
- Не используйте аэрозольные баллончики, растворители или абразивные вещества, которые могут повредить устройство.

МАРКИРОВКА

CE: устройство соответствует Директиве об электромагнитной совместимости (2014/30/EC), Директиве о низковольтном оборудовании (2014/35/EC) и Директиве по ограничению использования некоторых опасных веществ (2011/65/EC).

Стандарты соответствия:

EN 60669-2-1:2004+A1:2009+A12:2010;
EN 50428:2005+A1:2007+A2:2009;
EN 61000-6-1:2007;
EN 60669-1:1999+A1:2002+A2:2008.